

Indeks Pembangunan Manusia

- [Indeks Pembangunan Manusia](#)
- [Harapan Lama Sekolah](#)
- [Usia Harapan Hidup](#)
- [Pengeluaran Per Kapita Disesuaikan](#)
- [Rata-rata Lama Sekolah](#)

Indeks Pembangunan Manusia



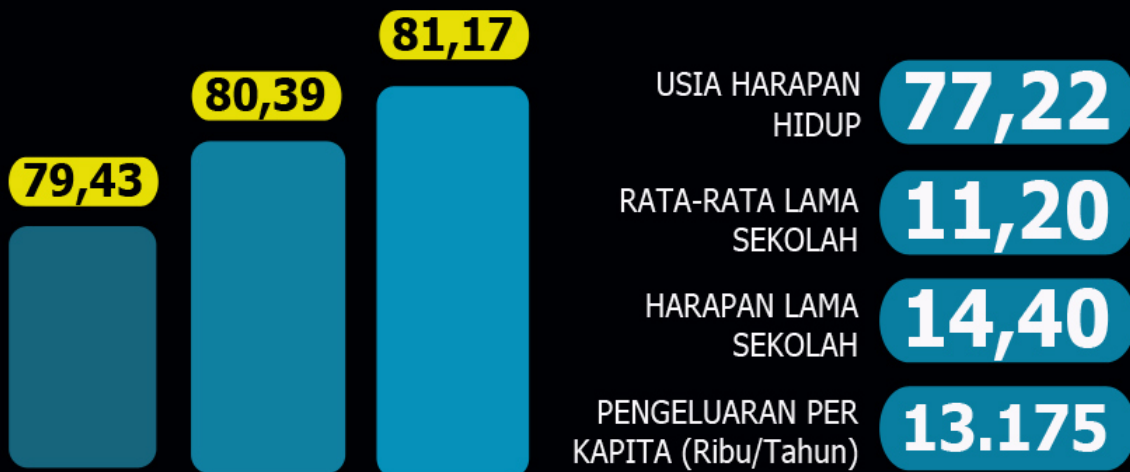
DataGO
Portal Data Terbuka Kota Magelang

SATU DATA
KOTA MAGELANG



SATU DATA
INDONESIA

INDEKS PEMBANGUNAN MANUSIA KOTA MAGELANG TAHUN 2023 KATEGORI SANGAT TINGGI



Sumber: BPS Provinsi Jawa Tengah, 2023

Kategori IPM

IPM rendah ($IPM < 60$)
IPM sedang ($60 \leq IPM < 70$)
IPM tinggi ($70 \leq IPM < 80$)
IPM sangat tinggi (≥ 80)

IPM Kota Magelang Tahun 2023 menempati peringkat ke-4 tertinggi se-Jateng setelah Kota Salatiga (84,99) Kota Semarang (84,43) dan Kota Surakarta (83,54)



DataGO
Portal Data Terbuka Kota Magelang

SATU DATA
KOTA MAGELANG



SATU DATA
INDONESIA

CAPAIAN IPM LAKI-LAKI TAHUN 2023 DI KOTA MAGELANG

SANGAT TINGGI



IPM 83,22
HLS 14,60 Tahun
RLS 11,43 Tahun
UHH 75,37 Tahun
PPP 14.896 Ribu Rp/Tahun

Keterangan:

IPM, Indeks Pembangunan Manusia

UHH, Usia Harapan Hidup

PPP, Pengeluaran per Kapita yang Disesuaikan

HLS, Harapan Lama Sekolah

RLS, Rata-rata Lama Sekolah

IPM 80,25

HLS 14,40 Tahun

RLS 11,06 Tahun

UHH 79,14 Tahun

PPP 12.584 Ribu Rp/Tahun



SINAU BARENG BANG DATA



PEMBANGUNAN MANUSIA DI KOTA MAGELANG TAHUN 2022 SANGAT TINGGI



USIA HARAPAN HIDUP SAAT LAHIR (TAHUN)

76,93 2021

77,02 2022



HARAPAN LAMA SEKOLAH (TAHUN)

14,15 2021

14,31 2022

RATA-RATA LAMA SEKOLAH (TAHUN)

10,62 2021

10,94 2022



PENGELUARAN PER KAPITA DISESUIKAN
(RIBU RUPIAH/ORANG/TAHUN)

12.349 2021

12.816 2022

I P M

79,43 2021

80,39 2022

Sumber: BPS Provinsi Jawa Tengah, 2022



DataGO
Portal Data Terbuka Kota Magelang

Open Data
Kota Magelang
portal.data.go.kotamagelang.go.id | portal.data.kotamagelang.go.id



SATU DATA
INDONESIA

CAPAIAN IPM LAKI-LAKI DI KOTA MAGELANG

SANGAT TINGGI



IPM 82,03

UHH 75,11 tahun

PPP Rp. 13.806.000,- / tahun

HLS 14,44 tahun

RLS 11,32 tahun

Keterangan:

IPM, Indeks Pembangunan Manusia

UHH, Usia Harapan Hidup

PPP, Pengeluaran per Kapita yang Disesuaikan

HLS, Harapan Lama Sekolah

RLS, Rata-rata Lama Sekolah

Sumber: BPS Prov. Jawa Tengah, 2022

IPM 78,73

UHH 78,82 tahun

PPP Rp. 11.897.000,- / tahun

HLS 14,00 tahun

RLS 10,42 tahun



SINAU
BARENG BANG DATA



DataGo
Portal Data Terkini Kota Magelang

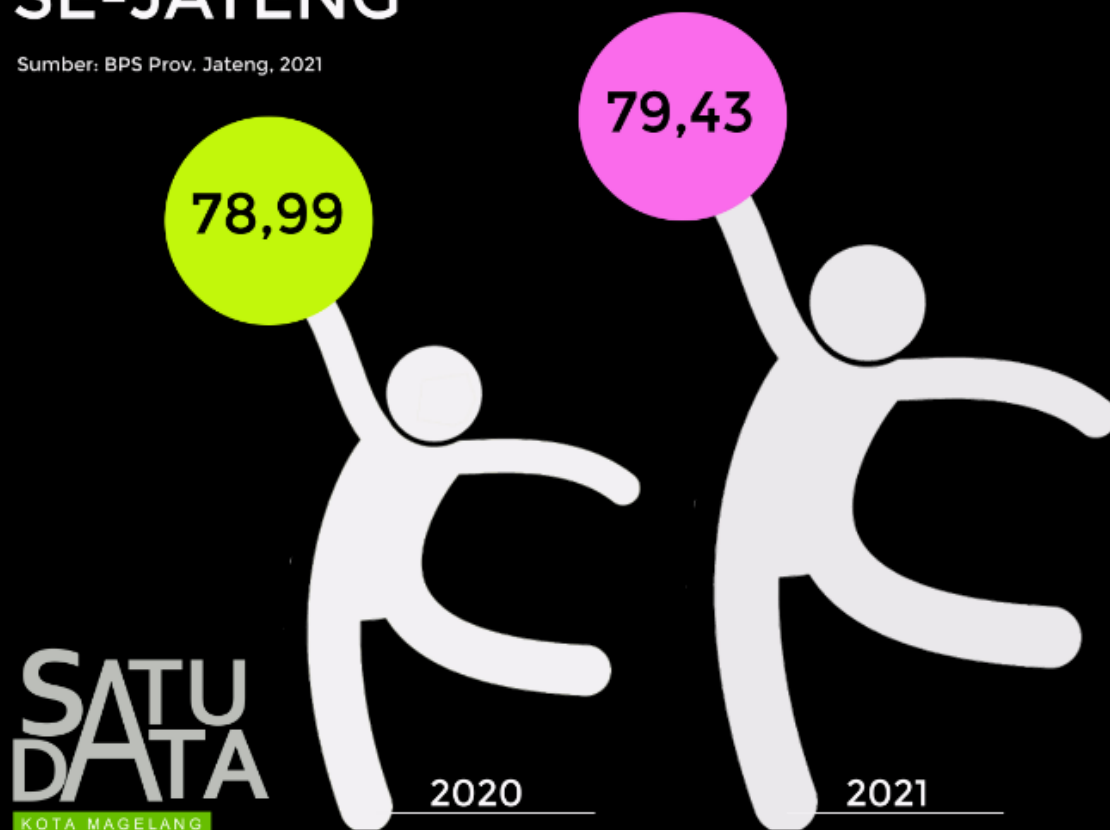
Open Data
Kota Magelang



SATU DATA
INDONESIA

TAHUN 2021 IPM KOTA MAGELANG **TERTINGGI KE-4** SE-JATENG

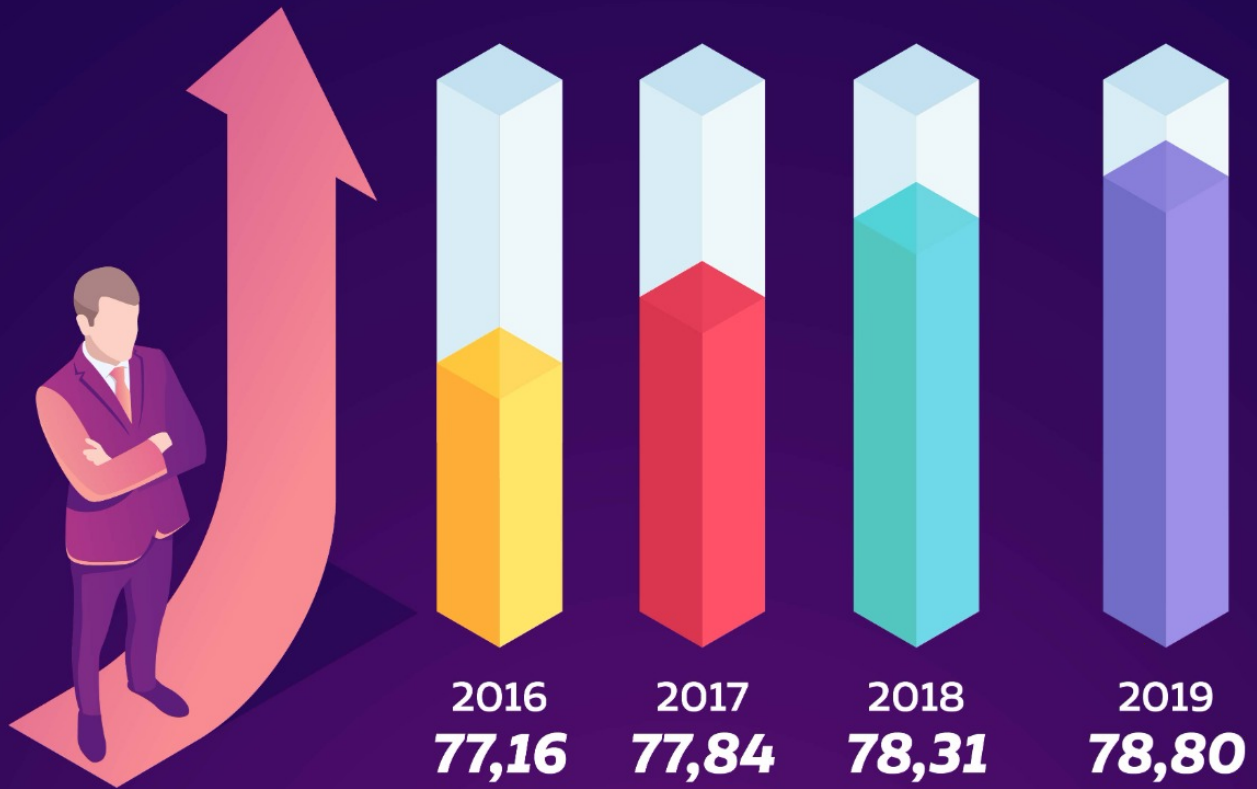
Sumber: BPS Prov. Jateng, 2021



**SATU
DATA**
KOTA MAGELANG



Indeks Pembangunan Manusia (IPM) di Kota Magelang



Sumber : BPS Kota Magelang



DataGO
Portal Data Terbuka Kota Magelang

Open Data
Kota Magelang
<http://datago.kotamagelang.go.id> | <http://data.kotamagelang.go.id>



SATU DATA
INDONESIA

78.99

naik 0,19 dari IPM tahun 2019

PEMBANGUNAN MANUSIA KOTA MAGELANG



Rata-rata Lama Sekolah
tahun

10,39

naik 0,06 tahun

14,14

Harapan Lama Sekolah
tahun

naik 0,33 tahun

Harapan Hidup
tahun

76,85

naik 0,10 tahun

12.210

Pengeluaran per Kapita
Ribu Rupiah per tahun

turun 304 ribu

Sumber: BPS Provinsi Jawa Tengah, 2020

Harapan Lama Sekolah



DataGO Open Data
Kota Magelang
Portal Data Terbuka Kota Magelang



SATU DATA
INDONESIA

PENDUDUK KOTA MAGELANG

HARAPAN LAMA SEKOLAH TINGGI

13,80

2018

13,81

2019

14,14

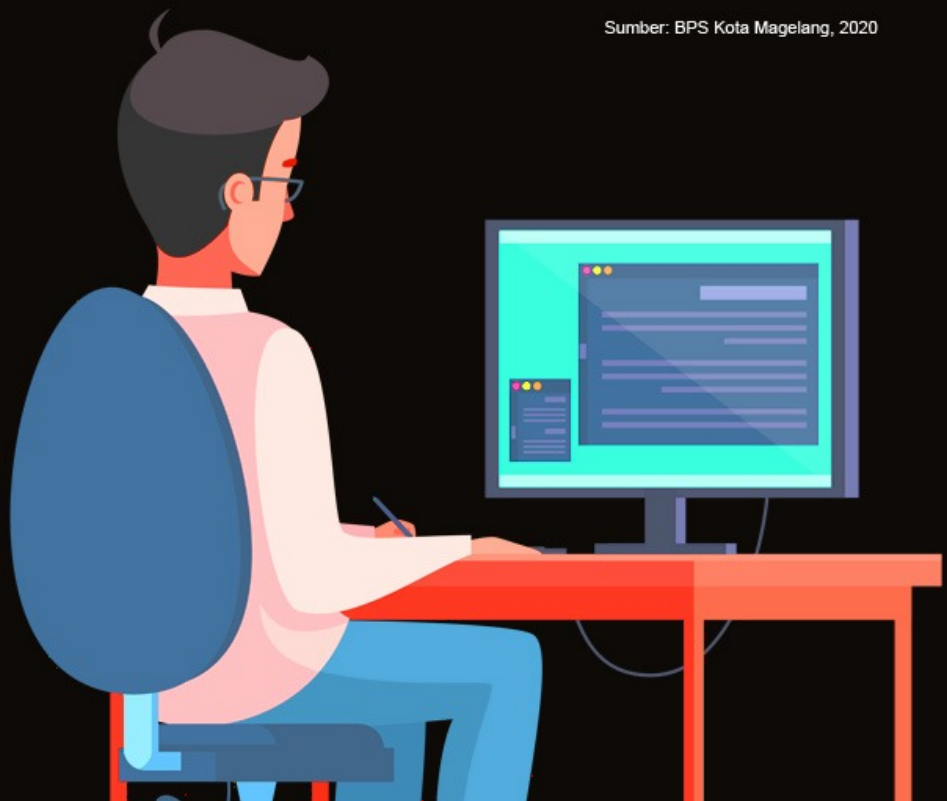
2020

Sumber: BPS Kota Magelang, 2020

Angka Harapan Lama Sekolah (HLS)

Lamanya sekolah (dalam tahun) yang diharapkan akan dirasakan oleh anak pada umur tertentu di masa mendatang. Angka HLS menunjukkan peluang anak usia 7 tahun ke atas untuk mengenyam pendidikan formal pada waktu tertentu.

Sumber: Sirusa BPS



Usia Harapan Hidup



DataGO Open Data
Kota Magelang
Portal Data Terbuka Kota Magelang
<http://data.kotamagelang.go.id> | <http://data.kotamagelang.go.id>



SATU DATA
INDONESIA

PENDUDUK KOTA MAGELANG

HARAPAN HIDUP TINGGI



Sumber: BPS Kota Magelang, 2020

Angka Harapan Hidup saat Lahir (AHH)

Rata-rata perkiraan banyak tahun yang dapat ditempuh oleh seseorang sejak lahir. AHH mencerminkan derajat kesehatan suatu masyarakat.

Sumber: Sirusa BPS

Pengeluaran Per Kapita Disesuaikan



DataGO
Portal Data Terbuka Kota Magelang

Open Data
Kota Magelang
http://data.go.magelang.go.id/ | http://data.go.magelang.go.id/



SATU DATA
INDONESIA

PENGELUARAN PER KAPITA DISESUAIKAN? APA TUH, BANG?!

Pengeluaran per Kapita Disesuaikan (daya beli) adalah kemampuan masyarakat dalam membelanjakan uangnya dalam bentuk barang maupun jasa. Dapat diartikan juga sebagai biaya yang dikeluarkan untuk konsumsi semua anggota rumah tangga selama sebulan dibagi dengan banyaknya anggota rumah tangga yang telah disesuaikan dengan paritas daya beli. Penghitungan paritas daya beli mengacu pada Kota Jakarta Selatan, sementara tahun rujukan adalah 2012.

$$PPP_j = \prod_{i=1}^m \left(\frac{p_{ij}}{p_{ik}} \right)^{1/m}$$

p_{ij} : harga komoditas i di Kabupaten/Kota j
 p_{ik} : harga komoditas i di Jakarta Selatan
 m : jumlah komoditas

Sumber: BPS PRovinsi Jawa Tengah



**SINAU BARENG
BANG DATA**



DataGo
Portal Data Terbuka Kota Magelang

Open Data
Kota Magelang

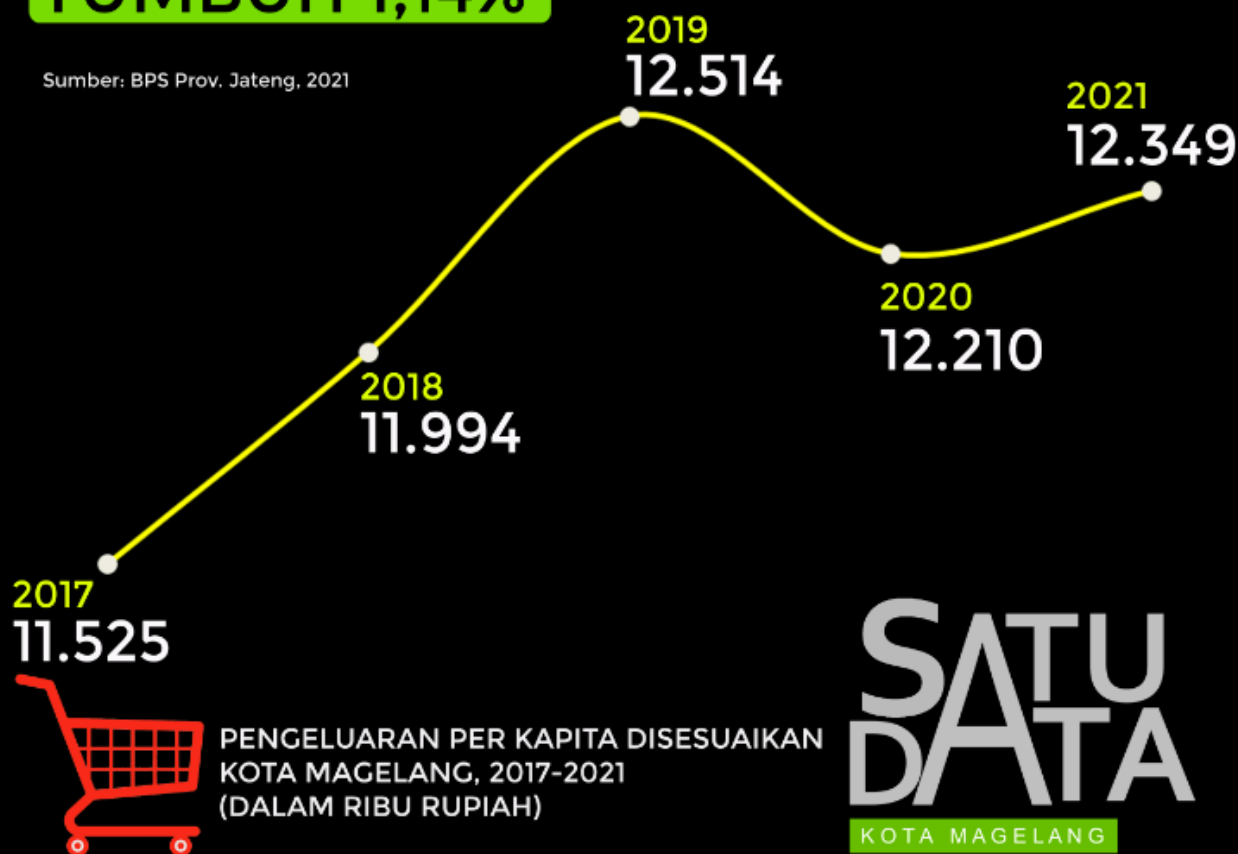


SATU DATA
INDONESIA

TAHUN 2021 PENGELUARAN PER KAPITA PENDUDUK KOTA MAGELANG

TUMBUH 1,14%

Sumber: BPS Prov. Jateng, 2021



Rata-rata Lama Sekolah



DataGO Open Data
Kota Magelang
Portal Data Terbuka Kota Magelang



BANG DATA, APA MAKSUD RATA-RATA LAMA SEKOLAH ?

Rata-rata Lama Sekolah (RLS) didefinisikan sebagai jumlah tahun yang digunakan oleh penduduk (usia lebih dari 25 tahun) dalam menjalani pendidikan formal.

RLS dapat digunakan untuk mengetahui kualitas pendidikan masyarakat dalam suatu wilayah

AJARIN NGITUNGNYA DONG, BANG!

Nih, abang kasih rumusnya:

$$RLS = \frac{1}{n} \times \sum_{i=1}^n x_i$$

x_i

Lama sekolah penduduk ke- i yang berusia 25 tahun

n

jumlah penduduk usia 25 tahun ke atas

Sumber: Sirusa BPS

SINAU BARENG BANG DATA

