

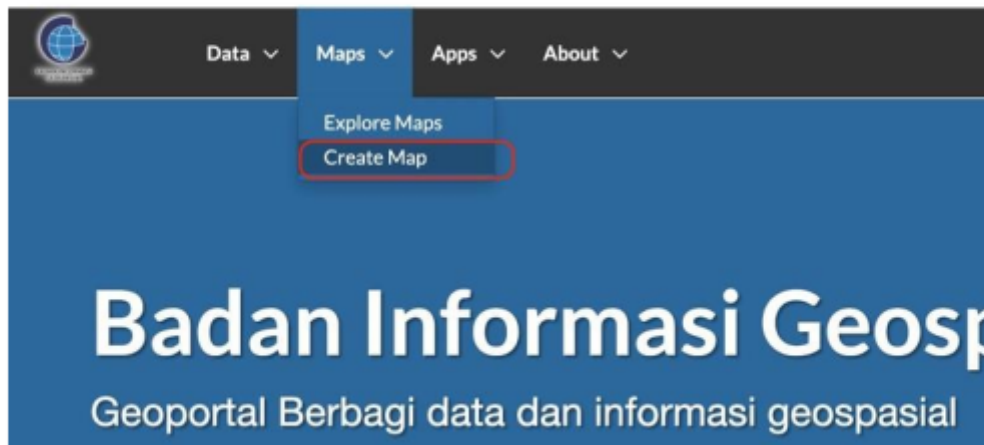
# Membuat Web Map

- [Membuat Web Map](#)

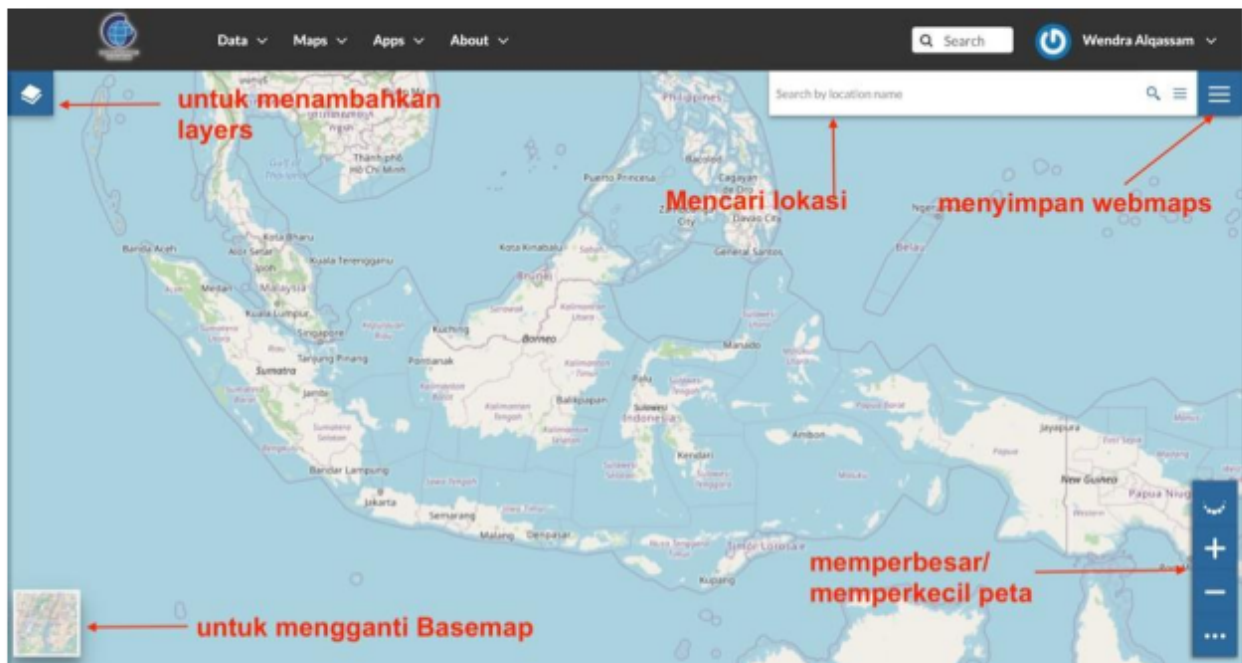
# Membuat Web Map

**Web Maps** merupakan tampilan interaktif Informasi geospasial yang dapat digunakan untuk menampilkan Peta Tematik tertentu dan mengatur tampilan sesuai dengan yang diinginkan.

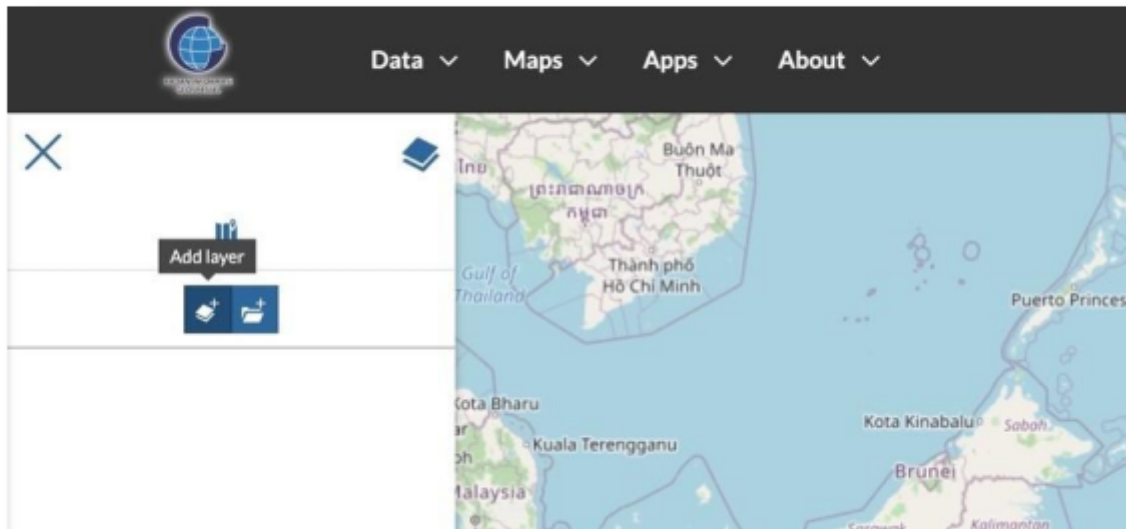
## 1. Masuk ke menu **Maps**→**Create Maps**



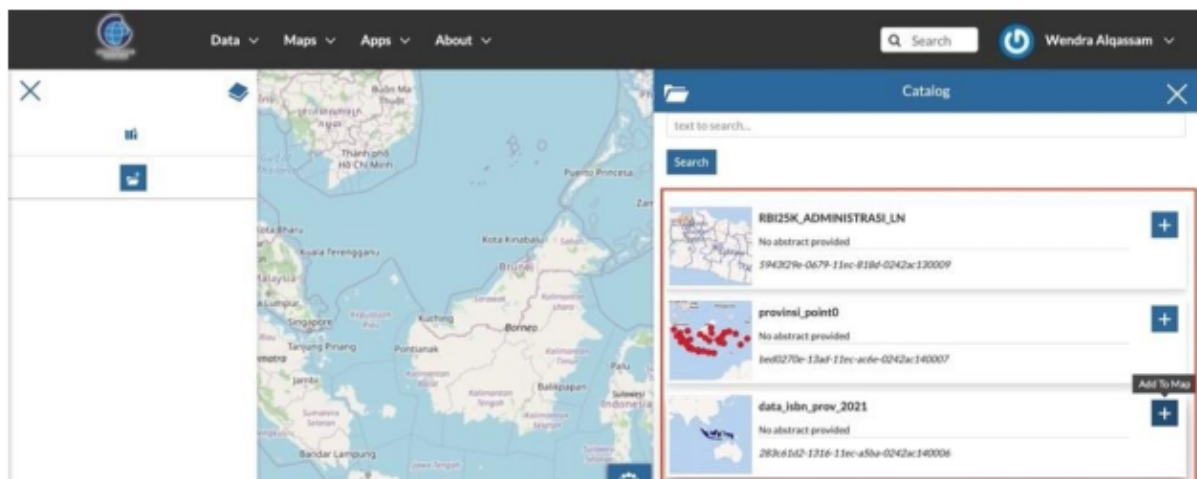
## 2. Fitur fitur pada Maps



### 3. Menambahkan Layer-layer, Klik Tombol Layers→Add Layers



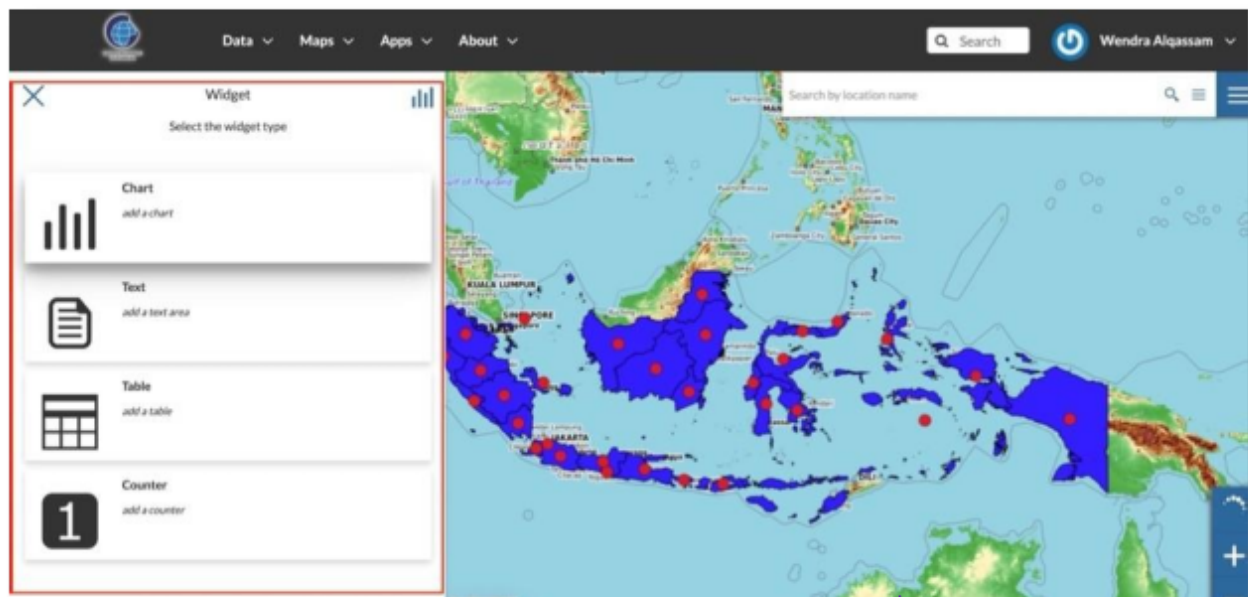
### 4. Pilih layer-layer mana yang ingin ditampilkan di peta, lalu tekan tombol Add to Map



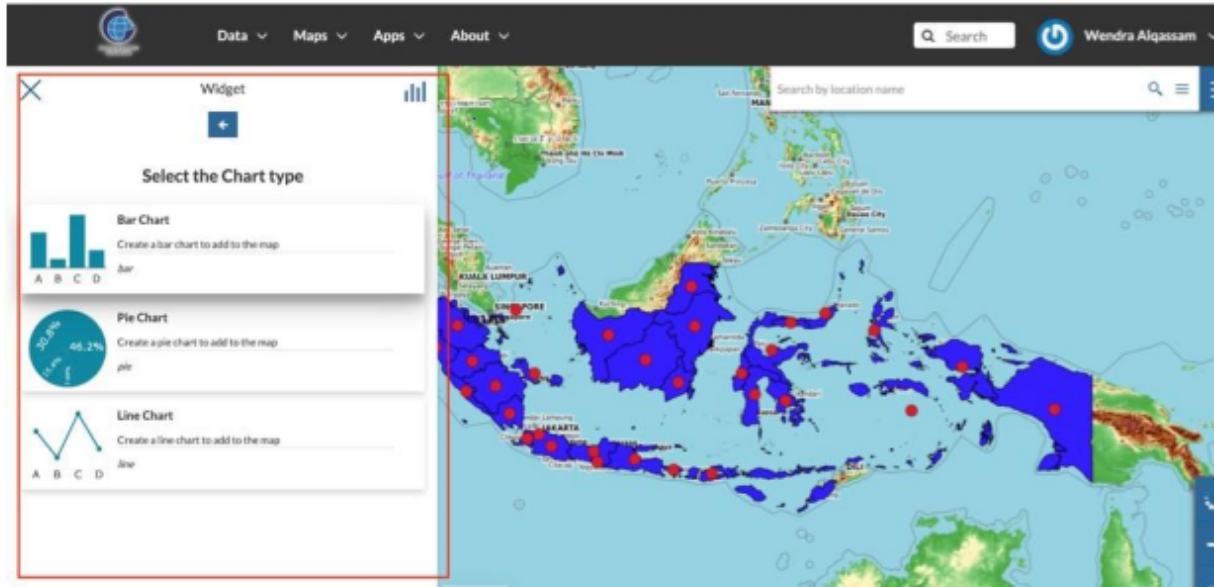
5. Webmap juga bisa ditambahkan Grafik dengan cara Pilih layer yang ingin ditampilkan grafiknya, lalu klik Tombol Create Widget for Selected Layer, sesuaikan basemap.



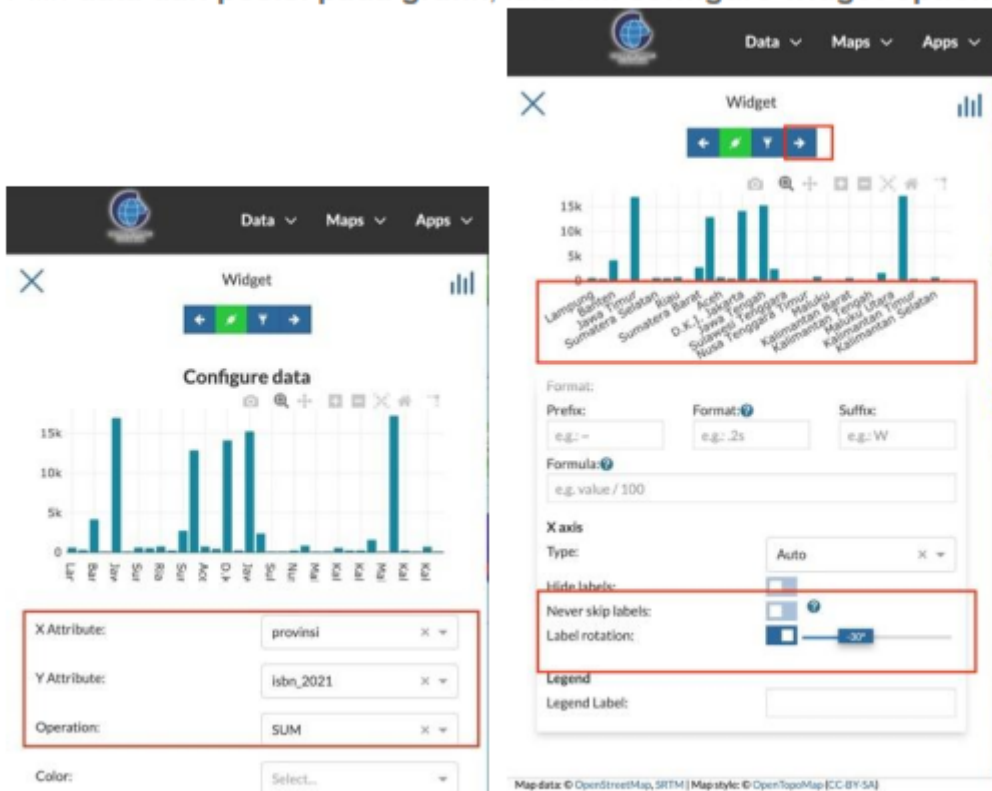
6. Pilih Jenis Widget



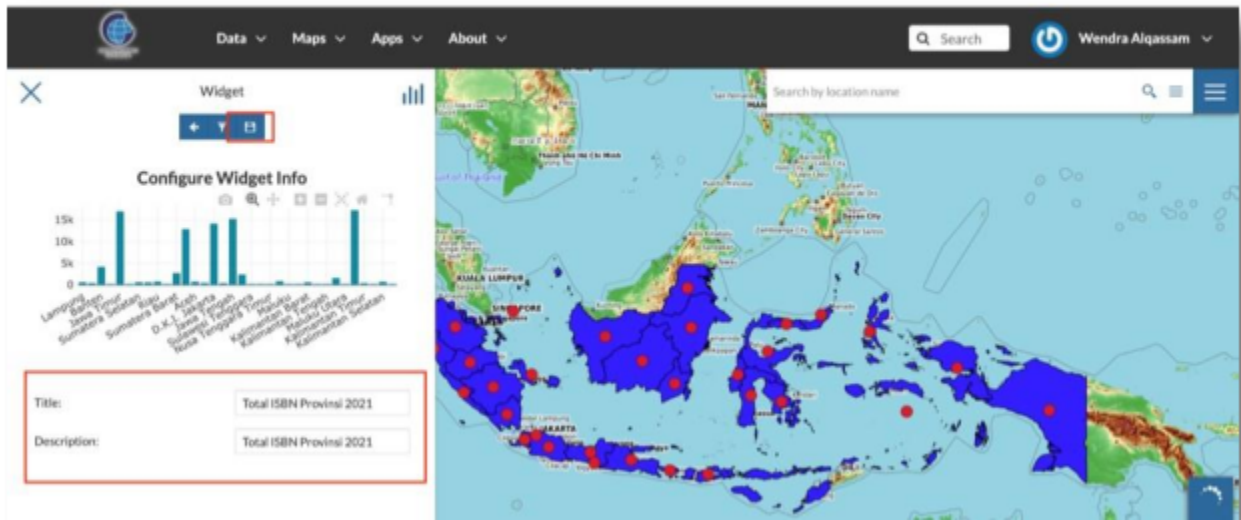
## 7. Pilih Tipe Chart



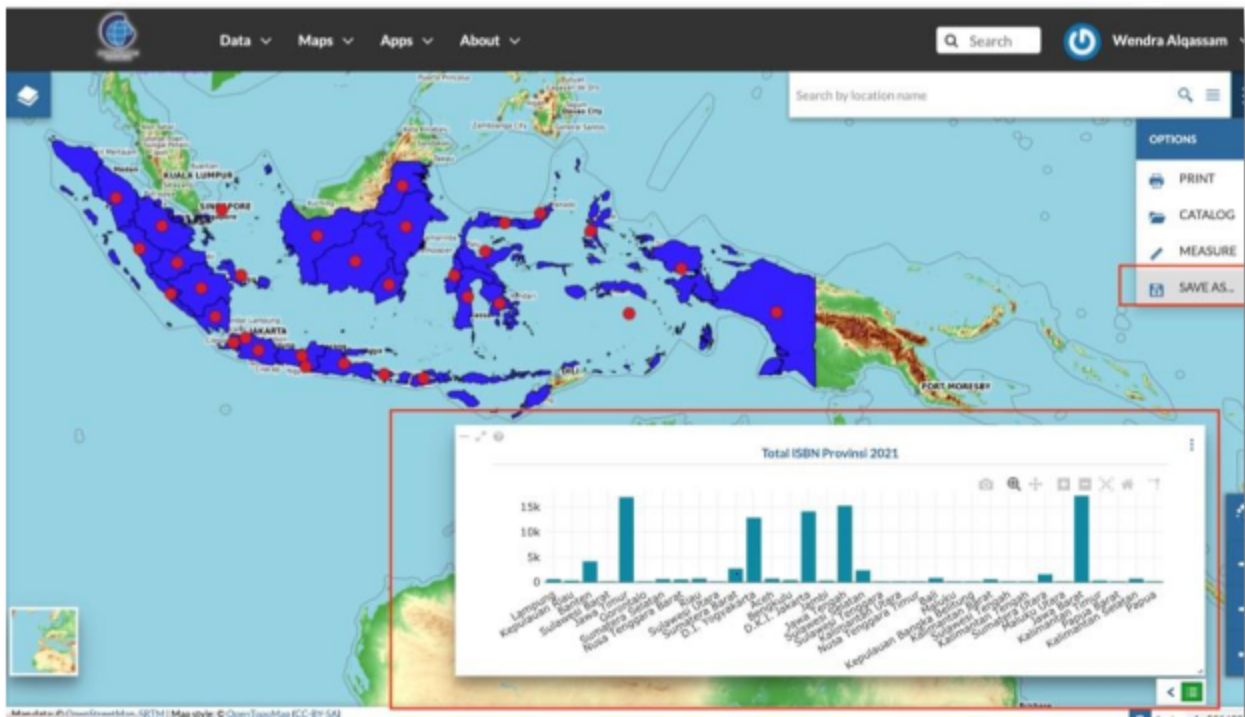
## 8. Pilih data dan posisi pada grafik, lalu klik configure widget option



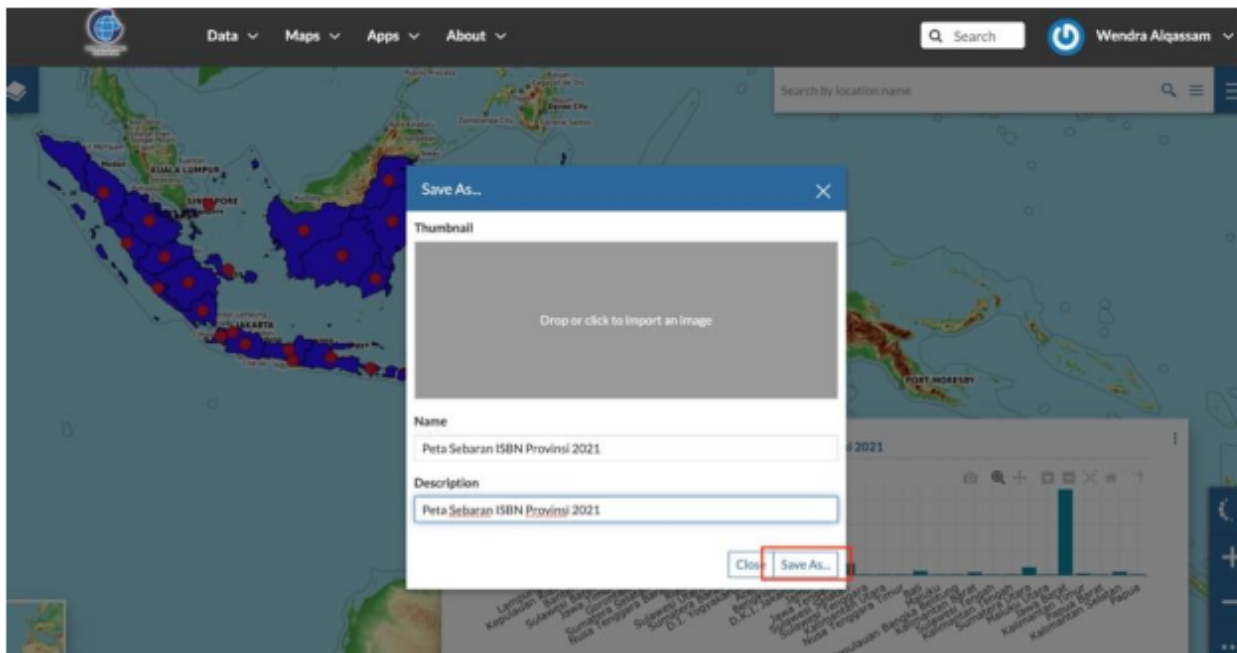
## 9. Finalisasi Widget dengan memberi Judul Grafiknya, lalu klik tombol Save



## 10. Atur posisi Widget terhadap peta, lalu Klik Menu → Save As



## 11. Isikan Nama Web Map, lalu klik Save As



## 12. Untuk Melihat katalog Web Map, masuk ke menu Maps→Explore Maps→Klik Judul Web Map

